

SSQ 340



Особливості

Артикул	002421435
Назва	SSQ 340
Категорія	Перемикач 1-0-2
Призначення	Перемикач трипозиційний
Номінальний струм (А)	40
Кількість полюсів	3
Номінальна напруга АС (В)	400
Ступінь захисту ІР	20
Номінальна частота (Hz)	50/60
Стандарт	60947-3
Перетин підключаємих провідників, mm ²	16
0	

Сторінка продукту 

Інша документація

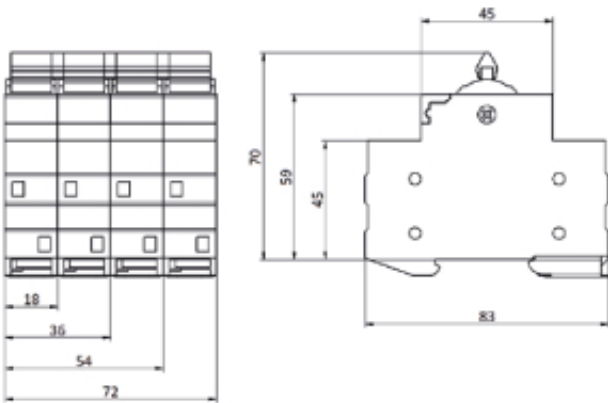
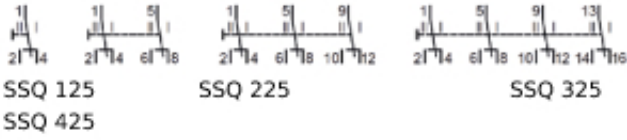


Каталог
 СЕ декларація
 Файл Eplan

ETIM міжнародна класифікація

Класифікація	EC001545
Категорія	Главный выключатель распределительного щита
Максимальное допустимое рабочее напряжение Ue AC	400
Частота	50/60
Количество ножевых держателей предохранителей	3
Степень защиты (IP), передняя сторона	20
Тип включения/отключения	Переключатель (с 2-х мест)
Количество переключающих контактов	3
Количество полюсов	3
Номинальный ток	40A
Номинальное рабочее напряжение	400V
Минимальный уровень напряжения	10V
Тип напряжения	Переменный ток (AC)
С сигнальной лампой (индикатором)	
Ширина по количеству модулей	3
Глубина ниши для монтажа	70mm
Степень защиты (IP)	IP20

Креслення



Позначення / Підключення



SSG 116



SSG 216



SSG 125



SSG 225